

# Realizará la Uaslp proyecto de Cartografía Participativa

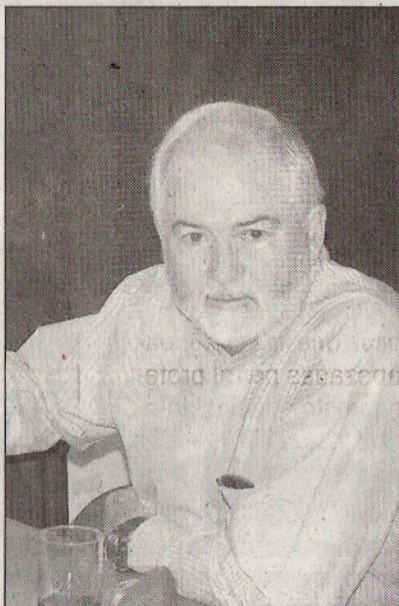
En el mundo está sucediendo una revolución silenciosa por el uso de los sistemas de información geográfica, los cuales tienen aplicación en la industria, en el manejo de los automóviles o en sistemas de rastreo en el transporte público.

Los ejemplos arriba comentados pueden ser más eficientes si se utilizan estos sistemas de información geográfica, indicó el presidente de la Sociedad Norteamericana de Geografía, y catedrático de la Universidad de Kansas, Estados Unidos, Jerome Dobson.

El doctor norteamericano visita la Coordinación de Ciencias Sociales y Humanidades de la Uaslp para trabajar en un proyecto de Cartografía Participativa, en conjunto con el doctor estadounidense Meter Herlihy, por lo que se dio una rueda de prensa para presentarlo, donde estuvieron presentes el rector Mario García Valdez y el coordinador de Csyh Miguel Aguilar Robledo.

Explicó que la revolución silenciosa a la que se refiere es porque la mayor parte de la población no se ha dado cuenta de que está en marcha el uso de los sistemas de información geográfica. Una persona que tiene un paciente con Alzheimer o con síndrome de Down, puede encontrarse, en caso de extravío, con un dispositivo de localización.

“La geografía era muy importante desde hace más de 2,000 años hasta el Renacimiento, pero luego vino una explosión del conocimiento que nadie pudo manejar. La última persona que intentó hacerlo fue el geógrafo alemán Alejandro Van Humboldt, que incluso trabajó en México”.



**JEROME Dobson, presidente de la Sociedad Norteamericana de Geografía y catedrático de la Universidad de Kansas**

En la actualidad los sistemas de información geográfica permiten resolver distintos tipos de problemas, como detectar un huracán o algún otro fenómeno meteorológico, lo cual se puede utilizar para avisar con antelación a la gente y evitar pérdidas humanas.

El doctor Jerome Dobson dijo que hay posibilidades de conectar la geografía con dispositivos de celulares, para bien y para mal. “Lo bueno es que podemos más eficiente el transporte público”.

Uno de los usos que se le da en Estados Unidos a estos sistemas de información geográfica, y que puede implementarse en México, es para el cobro correcto del impuesto predial, ya que los límites de propiedad pueden ser descritos con mayor precisión.



**VISITA.— Peter Herlihy, Miguel Aguilar Robledo, Mario García Valdez y Jerome Dobson hablaron sobre la visita de los catedráticos de la Universidad de Kansas, a los costados de la gráfica.**